

DIE ERSCHRECKENDE WAHRHEIT ZU COLD BOOT-ATTACKEN

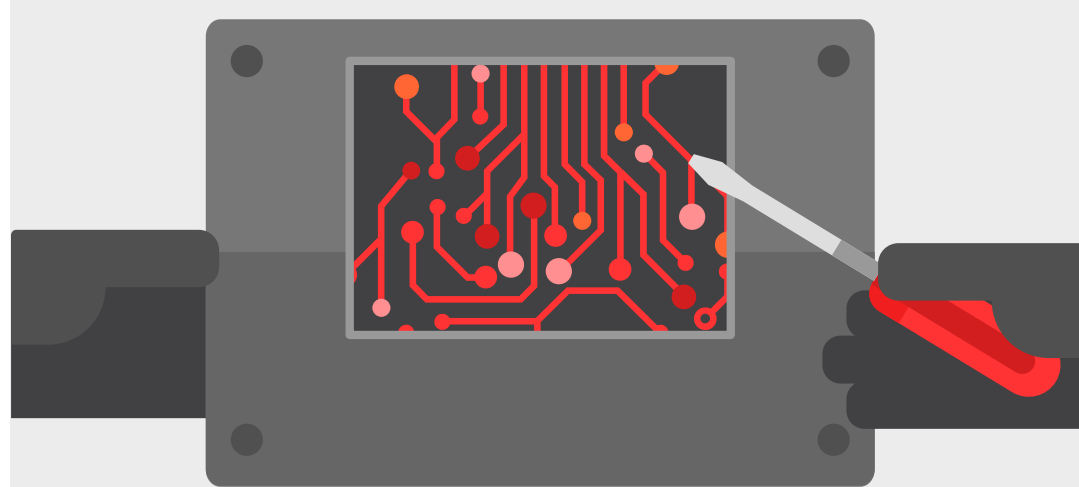
**Cold Boot-Attacken können Verschlüsselungscodes
von fast jedem Laptop stehlen**

1.



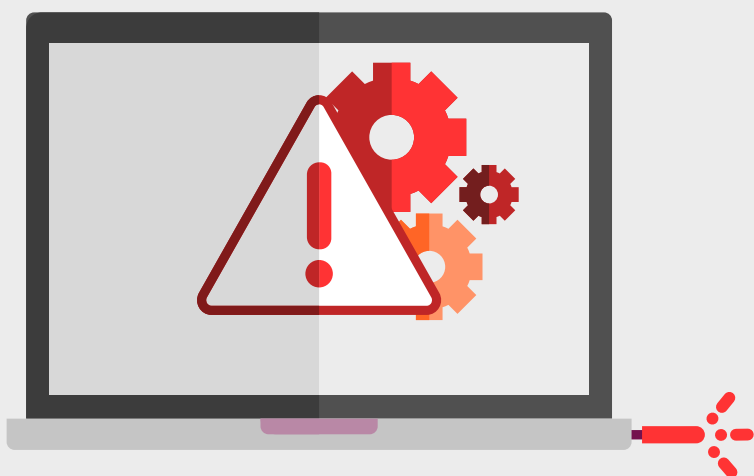
**Angreifer erhält physikalischen
Zugriff auf einen Firmenlaptop**

2.



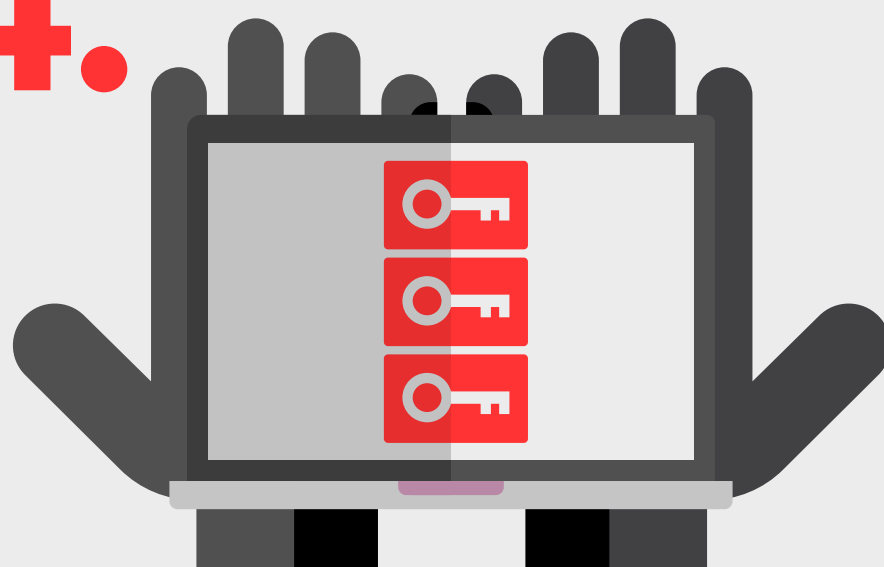
**Angreifer manipuliert die
Firmware-Einstellungen**

3.



**Angreifer führt einen Kaltstart mit
einem USB-Schlüssel aus**

4.



**Angreifer erhält Verschlüsselungs-
codes aus dem Zwischenspeicher**

**Sicherheitsexperten raten Unternehmen sich
entsprechend vorzubereiten**

Verlangen Sie, dass Anwender eine Bitlocker
PIN eingeben, wenn der Computer
eingeschaltet oder wiederhergestellt wird

Wenn nicht in Nutzung, fahren Sie
Computer (automatisch) herunter /
versetzen Sie sie in den Ruhezustand

Bewahren Sie Laptops an sicheren Orten
auf und melden Sie vermisste Geräte sofort

Setzen Sie einen Notfallplan
für vermisste Geräte auf